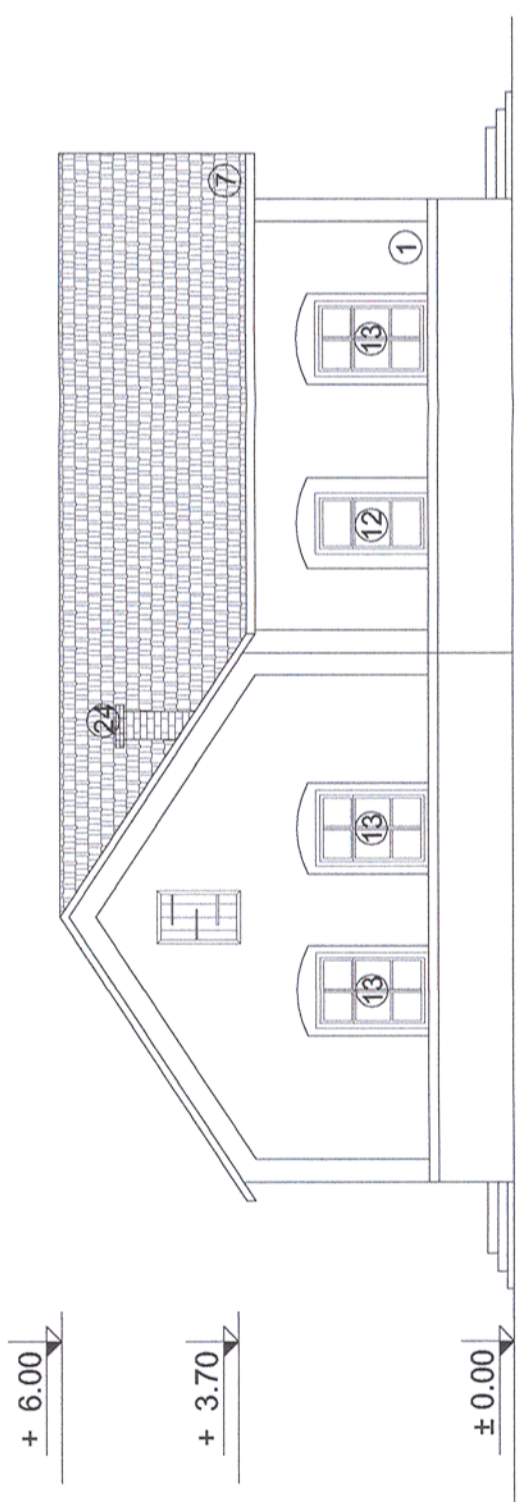


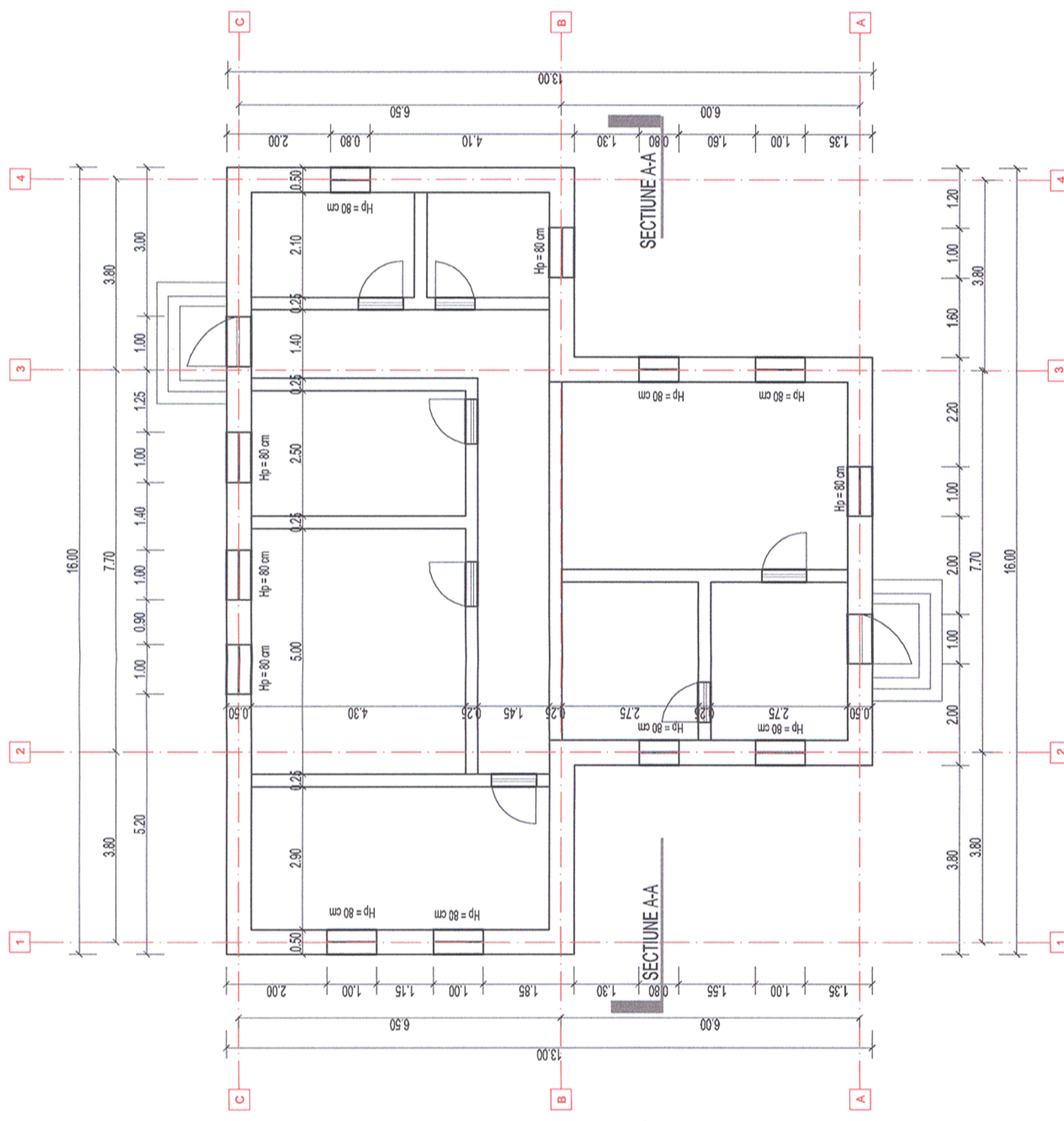
Acest plan anuleaza si inlocuieste planul nr. 27/28.A10 elaborat la data 01.2013.
This layout plan canceled and replaced layout plan no. 27/28.A10 prepared on 01.2013.

ORDINUL ARHITECTILOR DIN ROMANIA
4.065
Margareta FOTACHE
Arhitect responsabil tehnic



LEGENDA

- ① Zidarie din caramida plina tencuita
- ② Zidarie din boltari tencuita
- ③ Gard din placi prefabricate din beton
- ④ Placi de azbociment
- ⑤ Sarpanta intr-o apa pe structura din lemn si invelitoare din tigla ceramica
- ⑥ Sarpanta in 2 ape pe structura din lemn si invelitoare din tigla ceramica
- ⑦ Sarpanta in 4 ape pe structura din lemn si invelitoare din tigla ceramica
- ⑧ Sarpanta intr-o apa pe structura din lemn si invelitoare din tabla
- ⑨ Sarpanta in 2 ape pe structura din lemn si invelitoare din tabla
- ⑩ Sarpanta intr-o apa pe structura metalica si invelitoare din tabla
- ⑪ Sarpanta in 2 ape pe structura metalica cu ferme si invelitoare din tabla
- ⑫ Tamplarie din lemn cu geam simplu
- ⑬ Tamplarie din lemn cu geam dublu
- ⑭ Tamplarie din metal cu geam simplu
- ⑮ Tamplarie din PVC cu geam dublu
- ⑯ Placare cu scanduri din lemn
- ⑰ Usi din lemn
- ⑱ Usi metalice
- ⑲ Grilaj metalic
- ⑳ Burlan din tabla
- ㉑ Atic
- ㉒ Lucarna
- ㉓ Soclu
- ㉔ Horn din caramida



Verificator / Expert Checker / Expert		Cerința Requirement		Semnatura Signature		Referat / Expertiza Report / Expertise	
				MINISTERUL TRANSPORTURILOR			
BENEFICIAR / BENEFICIARY :		COMPANIA NAȚIONALĂ DE CĂI FERATE "CFR" SA		PROIECTANT / DESIGNER:		Data Date	
Aprobat Approved		Șef de echipă Team leader		C. Teodorescu		01.2013	
Verificat Checked		Expert Cheie Key Expert		B. Gössler		01.2013	
Subcontractant / Subcontractor		VIOTOP		Semnatura Signature			
Aprobat Approved		Adjunct Șef de echipă Deputy Team leader		A. M. Baicu		01.2013	
Verificat Checked		Arhitect Architect		M. Fotache		01.2013	
Proiectat Designed		Arhitect Architect		L. G. Baicu		01.2013	
"Reabilitarea liniei c.f. Frontiera - Curtici - Simeria, parte componentă a coridorului IV Pan - European pentru circulația trenurilor cu viteză maximă de 160 km/h"		"Reabilitarea liniei c.f. Frontiera - Curtici - Simeria, parte componentă a coridorului IV Pan - European pentru circulația trenurilor cu viteză maximă de 160 km/h"		"Reabilitarea liniei c.f. Frontiera - Curtici - Simeria, parte componentă a coridorului IV Pan - European pentru circulația trenurilor cu viteză maximă de 160 km/h"		"Reabilitarea liniei c.f. Frontiera - Curtici - Simeria, parte componentă a coridorului IV Pan - European pentru circulația trenurilor cu viteză maximă de 160 km/h"	
Denumire desen / Drawing name:		Clădire nr. 10 - Stația Simeria - Dormitor - Plan parter - Elevație		Project 9I		35311.1	
		Building no. 10 - Simeria Station - Bedroom - Ground Floor Plan - Elevation		Faza / Phase:		PTH+CS / TD+TS	
Scara / Scale		Revizia / Revision		Cod desen / Drawing Code		Nr. / No	
1:100		1/05.2013		DM.03.03.28.AR.10.001		01/02	